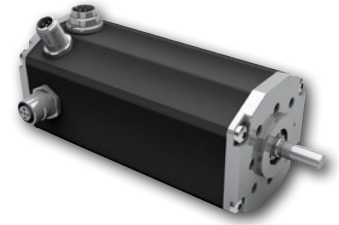


>> BG 66 dPro CO/IO | cont. 280 W, peak 700 W



- » With integrated 4Q servo controller
- » For operation in CANopen networks or stand-alone
- » With high-resolution encoder system
- » On request, this motor can be manufactured in different voltage versions
- » Mit integriertem 4Q-Servocontroller
- » Zum Betrieb in CANopen Netzwerken oder Stand-alone
- » Mit hochauflösendem Gebersystem
- » Diese Motoren werden auf Anfrage mit anderen Spannungsvarianten hergestellt

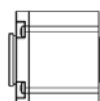
CANopen version available	IO mode	Speed mode	Current mode	Positioning	Digital inputs configurable	Analog inputs	Digital outputs	Feedback integrated	Brake output
Programmable	Service interface	Oscilloscope software	Condition monitoring	Digital label	Ballast circuit	Supply voltage versions	High efficiency	Protection class (up to)	Certification
Certification	Certification (>36 V only)	Sinusoidal vector control	S-Rampe	Interpolation	SSI version available	Safe torque off version			

Data preliminary/ Technische Daten vorläufig		BG 66x25 dPro CO/IO		BG 66x50 dPro CO/IO		BG 66x75 dPro CO/IO
Nominal voltage/ Nennspannung	VDC	24	48	24	48	48
Nominal current/ Nennstrom	A ^{*)}	7.6	3.8	10.5	5.2	6.7
Nominal torque/ Nennmoment	Nm ^{*)}	0.37	0.37	0.56	0.56	0.75
Nominal speed/ Nenndrehzahl	rpm ^{*)}	3650	3640	3520	3520	3490
Maximum torque/ Maximales Moment	Nm ^{*)}	tbd.	tbd.	tbd.	tbd.	tbd.
No load speed/ Leerlaufdrehzahl	rpm ^{*)}	5300	5090	4610	4620	4450
Nominal output power/ Dauerabgabeleistung	W ^{*)}	140	143	206	206	274
Maximum output power/ Maximale Abgabeleistung	W	tbd.	tbd.	tbd.	tbd.	tbd.
Torque constant/ Drehmomentkonstante	Nm A ^{-1**)}	0.053	0.11	0.059	0.12	0.12
Peak current/ Zulässiger Spitzenstrom	A ^{*)}	23.2	11.2	38	19	28
Voltage range/ Zulässiger Spannungsbereich	VDC	2...58	2...58	2...58	2...58	2...58
Rotor inertia/ Rotor Trägheitsmoment	gcm ²	70	70	129	129	188
Weight of motor/ Motorgewicht	kg	1.2	1.2	1.65	1.65	2.1

*) $\Delta\vartheta_w = 100\text{ K}$; **) $\vartheta_r = 20^\circ\text{C}$ ***) at nominal point/ im Nennpunkt Preference/ Vorzugsreihe On request/ auf Anfrage

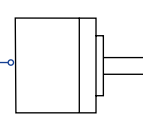
Modular System/ Modulares Baukastensystem

- » Brakes & Encoder/ Bremsen & Geber
- E 90
- E 100
- E 310
- AE 38



» Accessories/ Zubehör

- Connector with cable/ Anschlussleitungen
- Cover/ Verschlussdeckel
- Starter Kit/ Starter Kit



» Planetary Gearboxes/ Planetengetriebe

- PLG 60
- PLG 63
- PLG 75
- PLG 80 LB

» Angular Gearboxes/ Winkelgetriebe

- SG 80
- SG 120
- STG 65

You can individually configure your suitable product and download technical data and drawings for the combination at www.dunkermotoren.com/en/configuration/
 Unter www.dunkermotoren.de/konfigurator können Sie Ihr passendes Produkt individuell konfigurieren und technische Daten und Zeichnung für die Kombination herunterladen.