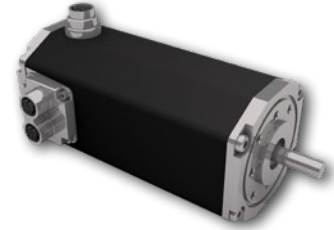


# >> BG 66 dPro PN | cont. 250 W, peak 700 W

- » With integrated 4Q servo controller
  - » Certified PROFINET motor
  - » Supports PROFIdrive application class 1 and 4
  - » IRT ready
  - » Control through quickstart commands possible
  - » Comprehensive object dictionary with all functions necessary to operate servo drives
- » Mit integriertem 4Q-Servocontroller
  - » Zertifizierter PROFINET Antrieb
  - » Unterstützt PROFIdrive Applikationsklassen 1 und 4
  - » IRT fähig
  - » Ansteuerung über Quickstart Befehle möglich
  - » Umfangreiches Objektverzeichnis mit allen Funktionen zum Betrieb von Servoantrieben



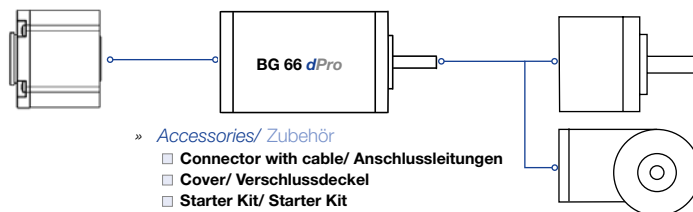
Profinet version available	IO mode	Speed mode	Current mode	Positioning	Digital inputs configurable	Analog inputs	Digital outputs	Feedback integrated	Brake output
Programmable	Service interface	Oscilloscope software	Condition monitoring	Digital label	Ballast circuit	Supply voltage versions	High efficiency	Protection class (up to)	Certification
Certification	Certification (>36 V only)	Sinusoidal vector control	Interpolation	SSI version available	Safe torque off version available	S-Rampe			

Data preliminary/ Technische Daten vorläufig		BG 66x25 dPro PN		BG 66x50 dPro PN		BG 66x75 dPro PN	
Nominal voltage/ Nennspannung	VDC	24	48	24	48	48	
Nominal current/ Nennstrom	A <sup>1)</sup>	7.6	3.8	10.5	5.2	6.7	
Nominal torque/ Nennmoment	Nm <sup>1)</sup>	0.37	0.37	0.56	0.56	0.75	
Nominal speed/ Nenndrehzahl	rpm <sup>1)</sup>	3800	3500	3520	3350	3450	
Maximum torque/ Maximales Moment	Nm <sup>1)</sup>	0.9	0.9	1.65	1.75	2.75	
No load speed/ Leerlaufdrehzahl	rpm <sup>1)</sup>	4600	4360	3780	3760	3720	
Nominal output power/ Dauerabgabeleistung	W <sup>1)</sup>	147	135	206	220	271	
Maximum output power/ Maximale Abgabeleistung	W	269	277	446	485	732	
Torque constant/ Drehmomentkonstante	Nm A <sup>-1**)</sup>	0.053	0.11	0.059	0.12	0.12	
Peak current/ Zulässiger Spitzenstrom	A <sup>1)</sup>	16.5	7.8	26	14	21	
Voltage range/ Zulässiger Spannungsbereich	VDC	2...58	2...58	2...58	2...58	2...58	
Rotor inertia/ Rotor Trägheitsmoment	gcm <sup>2</sup>	70	70	129	129	188	
Weight of motor/ Motorgewicht	kg	1.2	1.2	1.65	1.65	2.1	

\*)  $\Delta\vartheta_w = 100\text{ K}$ ; \*\*)  $\vartheta_r = 20^\circ\text{C}$  \*\*\*) at nominal point/ im Nennpunkt  Preference/ Vorzugsreihe  On request/ auf Anfrage

## Modular System/ Modulares Baukastensystem

- » Brakes & Encoder/ Bremsen & Geber
- E 90
- E 100
- E 310
- AE 38



- » Accessories/ Zubehör
- Connector with cable/ Anschlussleitungen
- Cover/ Verschlussdeckel
- Starter Kit/ Starter Kit

- » Planetary Gearboxes/ Planetengetriebe
- PLG 60
- PLG 63
- PLG 75
- PLG 80 LB
- » Angular Gearboxes/ Winkelgetriebe
- SG 80
- SG 120
- STG 65

You can individually configure your suitable product and download technical data and drawings for the combination at [www.dunkermotoren.com/en/configuration/](http://www.dunkermotoren.com/en/configuration/).  
 Unter [www.dunkermotoren.de/konfigurator](http://www.dunkermotoren.de/konfigurator) können Sie Ihr passendes Produkt individuell konfigurieren und technische Daten und Zeichnung für die Kombination herunterladen.