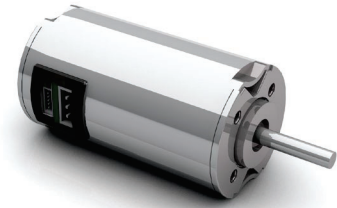


# » BG 32 KI | cont. 20 W, peak 30.5 W

- » Highly dynamic 3-phase BLDC motor with 8-pole neodymium magnet
- » Version with integrated commutation electronics
- » Selectable rotational direction via digital input
- » Can be combined with encoders and gearboxes within our modular system

- » Hochdynamischer 3-strängiger EC-Motor mit 8-poligem Neodymmagnet
- » Ausführung mit integrierter Kommutierungselektronik
- » Drehrichtung wählbar über digitalen Eingang
- » Im modularen Baukasten kombinierbar mit Gebern und Getrieben



Block commutation	Digital inputs	Digital outputs	Feedback integrated	Supply voltage versions	Premium efficiency	Protection class (up to)	Certification	Certification	Certification (>36 V only)



Vibration resistance

Data/ Technische Daten		BG 32x10 KI		BG 32x20 KI	
Nominal voltage/ Nennspannung	VDC	12	24	12	24
Nominal current/ Nennstrom	A <sup>*)</sup>	1.66	0.85	2.6	1.21
Nominal torque/ Nennmoment	Nm <sup>*)</sup>	0.026	0.0258	0.0437	0.0446
Nominal speed/ Nenndrehzahl	rpm <sup>*)</sup>	4080	3920	4320	3850
Stall torque/ Anhaltmoment	Nm <sup>**)</sup>	0.103	0.099	0.1270	0.2070
No load speed/ Leerlaufdrehzahl	rpm <sup>*)</sup>	6070	5820	5560	5110
Nominal output power/ Dauerabgabeleistung	W <sup>*)</sup>	11.1	10.58	19.76	18
Maximum output power/ Maximale Abgabeleistung	W	16.1	15.1	30.5	27.7
Torque constant/ Drehmomentkonstante	Nm A <sup>-1**)</sup>	0.0183	0.0381	0.0249	0.044
Peak current/ Zulässiger Spitzenstrom	A <sup>**)</sup>	4.2	2.1	9.0	4.5
Rotor inertia/ Rotor Trägheitsmoment	gcm <sup>2</sup>	5.9	5.9	10.2	10.2
Weight of motor/ Motorgewicht	kg	0.15	0.15	0.20	0.20

<sup>\*)</sup> Δθ<sub>w</sub> = 100 K; <sup>\*\*) θ<sub>r</sub> = 20°C <sup>\*\*\*)</sup> at nominal point/ im Nennpunkt</sup>

## Dimensions in mm/ Maßzeichnung in mm

Technical drawing showing dimensions in mm for the BG 32 KI motor. Key dimensions include:
 

- Front view:  $\phi 22 \pm 0.1$ ,  $\phi 32.4 \pm 0.2$ ,  $M3$  max. 4.5 deep / tief,  $2 \pm 0.3$ ,  $0.1$  A.
- Side view:  $\phi 16 \pm 0.04$ ,  $L$ ,  $20 \pm 0.5$ ,  $4$ ,  $15$ ,  $0.06$  A,  $0.03$ .
- Rear view:  $\phi 22 \pm 0.1$ ,  $M3$  max. 4.5 deep / tief,  $0.1$  B.

Motor	L
BG 32x10 KI	48±0.6
BG 32x20 KI	58±0.6

Permissible shaft-load/ Zulässige Wellenbelastung

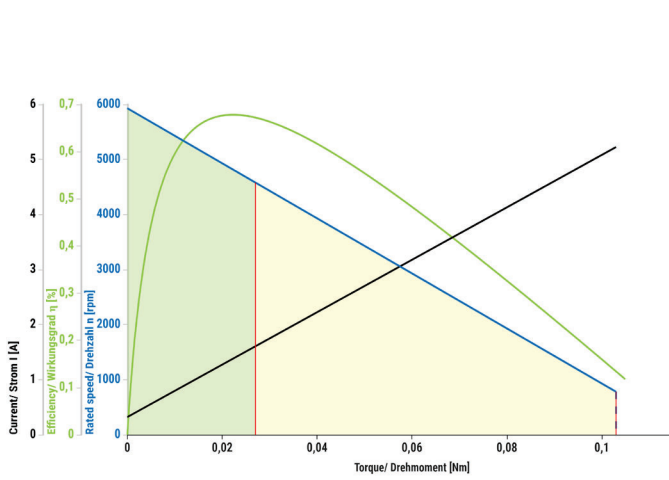
Radial-/ axial loads on the end of the shaft  
Radial-/ Axialkräfte am Wellenende  
 $F_A = Fr/3$  für  $L_{n10} = 20.000$  h

Point of application load/ Angriffspunkt Belastung  
15 mm from flange/ ab Flansch

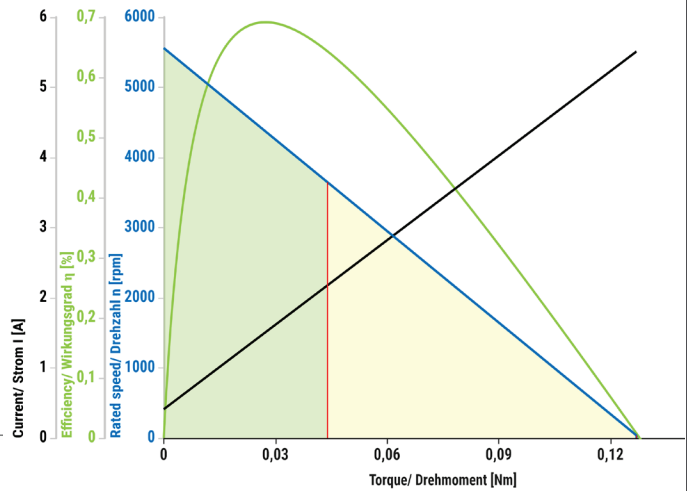
Characteristic diagram/ Belastungskennlinien

In accordance with/ Belastungskennlinien gezeichnet nach EN 60034

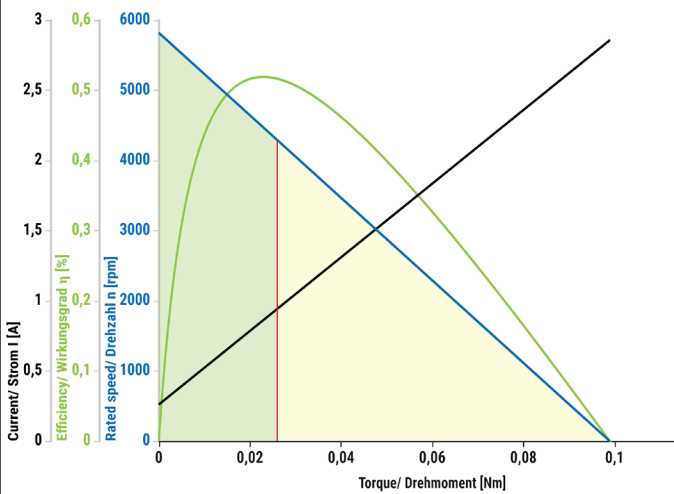
■ Continuous operation/ Dauerbetrieb ■ Cyclical operation/ Zykl. Betrieb — Current torque/ Strom-Drehmoment — Speed torque/ Drehzahl-Drehmoment — Efficiency/ Effizienz



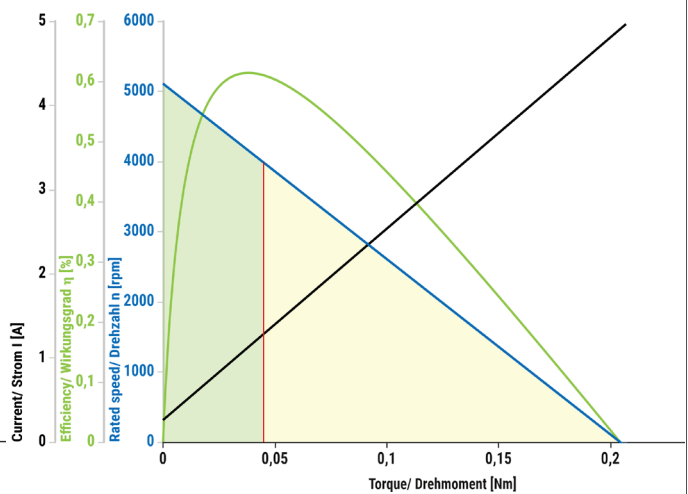
BG 32x10 KI, 12V



BG 32x20 KI, 12V



BG 32x10 KI, 24V



BG 32x20 KI, 24V

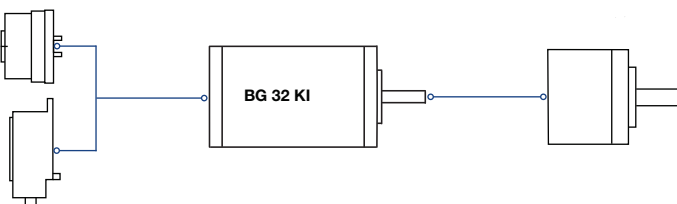
Modular System/ Modulares Baukastensystem

» Brakes/ Bremsen

■ E 38 R

» Encoder/ Geber

■ RE 22  
■ RE 30 (TI)



» Planetary Gearboxes/ Planetengetriebe

■ PLG 32  
■ PLG 42 K  
■ PLG 42 S

You can individually configure your suitable product and download technical data and drawings for the combination at [www.dunkermotoren.com/en/configuration/](http://www.dunkermotoren.com/en/configuration/)

Unter [www.dunkermotoren.de/konfigurator](http://www.dunkermotoren.de/konfigurator) können Sie Ihr passendes Produkt individuell konfigurieren und technische Daten und Zeichnung für die Kombination herunterladen.

■ Preferred series/ Vorzugsreihe ■ Standard product/ Standardprodukt ■ On request/ auf Anfrage See notes page 8/ Hinweise siehe S. 8

BG motors