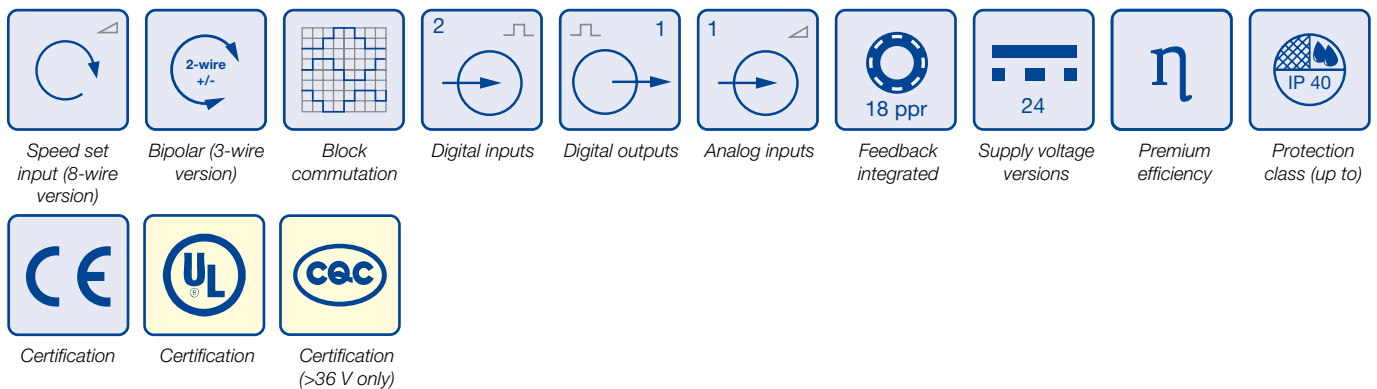
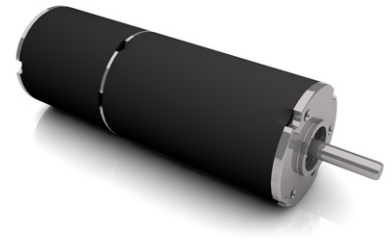


>> BGA 22 dGo, 8 - 24 Watt

- » 3-phase BLDC motor with high-quality rare earth-magnets and integrated commutation electronics
- » DC voltage is supplied via 2-wires
- » We distinguish between the 2-/3-wire-version with reverse polarity (bipolar) and the 6-wire-version with inputs for start/stop, cw/ccw and speed set (PWM 500..5000Hz or Analogue 0..10V)
- » With pulse output for speed
- » High power density and overload capability
- » Weight-optimized motor design
- » No cogging torque/ coreless design
- » Low noise level
- » This motor is on request available in different voltage versions

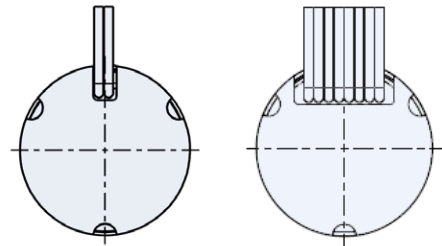
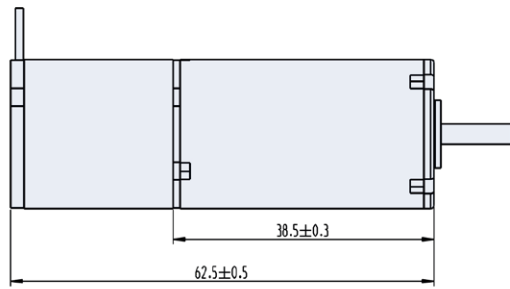
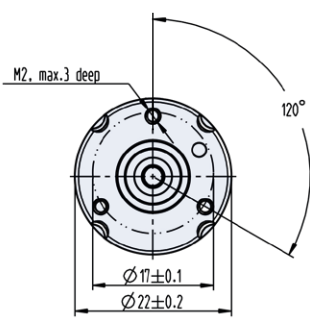
- » 3-phasiger EC-Motor mit hochwertigen Selten-erd-Magneten und integrierter Kommutierungselektronik
- » Die Versorgung mit Gleichspannung erfolgt über 2-Litzen
- » Wir unterscheiden zwischen der umpolbaren 2-/3-Litzen-Variante (bipolar) und der 6-Litzen-Variante mit Eingängen für Drehzahlvorgabe (PWM 500..5000Hz oder Analog 0..10V), Start/Stop und Links/Rechts
- » Mit Ausgang für das Drehzahl-signal
- » Hohe Leistungsdichte und Überlastfähigkeit
- » Gewichtsoptimiertes Motordesign
- » Kein Rastmoment aufgrund eisenlosem Design
- » Niedriges Geräuschniveau
- » Diese Motoren werden auf Anfrage mit anderen Spannungsvarianten hergestellt



Data/ Technische Daten		BGA 22x22 dGo					
Nominal voltage/ Nennspannung	VDC	6*	12	12	12	24	24
Nominal current/ Nennstrom	A ^{*)}	2.08	0.94	2.12	2.66	0.96	1.27
Nominal torque/ Nennmoment	Nm ^{*)}	0.02	0.0182	0.0193	0.0168	0.0174	0.0173
Nominal speed/ Nenn-drehzahl	rpm ^{*)}	2990	2950	8940	13120	8820	13160
Stall torque/ Anhaltmoment	Nm ^{*)}	0.059	0.054	0.072	0.051	0.107	0.109
No load speed/ Leerlauf-drehzahl	rpm ^{*)}	5500	5330	11030	14550	10700	14490
Nominal output power/ Dauerabgabeleistung	W ^{*)}	6.2	5.6	18	23	16	23.8
Maximum output power/ Maximale Abgabeleistung	W ^{*)}	34	30	132	220	119	236
Torque constant/ Drehmomentkonstante	Nm A ^{-1**)}	0.011	0.0223	0.0105	0.008	0.022	0.0162
Peak current/ Zulässiger Spitzenstrom	A ^{*)}	8	8	8	8	8	8
Rotor inertia/ Rotor Trägheitsmoment	gcm ²	15					
Weight of motor/ Motorgewicht	kg	0.065					

*) $\Delta\theta_w = 100\text{ K}$; **) $\theta_r = 20^\circ\text{C}$ ***) only for hall version/ nur für Hall-Version *Not available as 2-/3 wire-version/ Nicht als 2-/3 Litzen-Variante erhältlich

Dimensions in mm/ Maßzeichnung in mm

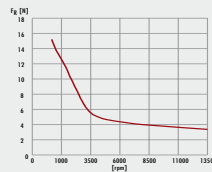


* Alternative analog input available/
Alternativ Analogeingang verfügbar

Permissible shaft-load/
Zulässige Wellenbelastung

Radial-/ axialloads on the end of the shaft
Radial-/ Axialkräfte am Wellenende
 $F_a = Fr/3$ für $L_{n10} = 20.000$ h

Point of application load/ Angriffspunkt Belastung
15 mm from flange/ ab Flansch



Pin assignment 3-wire/ Pin-Belegung 3-Litzen

Colour/ Farbe	Signal	Wire gauge
whitel/ weiß	U_{Motor}	AWG24
blue/ blau	Hall OUT	AWG24
brown/ braun	GND	AWG24

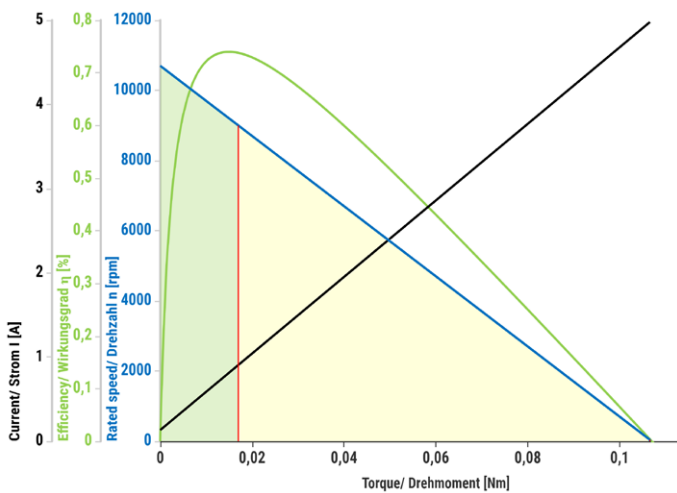
Pin assignment 6-wire/ Pin-Belegung 6-Litzen

Colour/ Farbe	Signal	Wire gauge
red/ rot	U_{Motor}	AWG24
yellow/ gelb	DIN 1	AWG24
green/ grün	DIN 2	AWG24
brown/ braun	Hall OUT	AWG24
grey/ grau	IN PWM*/AI	AWG24
black/ schwarz	GND	AWG24

Characteristic diagram/ Belastungskennlinien

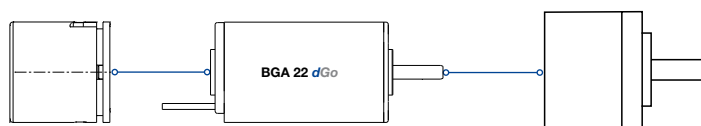
In accordance with/ Belastungskennlinien gezeichnet nach EN 60034

■ Continuous operation/ Dauerbetrieb ■ Cyclical operation/ Zykl. Betrieb — Current torque/ Strom-Drehmoment — Speed torque/ Drehzahl-Drehmoment — Efficiency/ Effizienz



BGA 22x22 dGo

Modular System/ Modulares Baukastensystem



» Planetary gearbox/
Planetengetriebe
■ PLG 22 HT
■ PLG 32

You can individually configure your suitable product and download technical data and drawings for the combination at www.dunkermotoren.com/en/configuration/
Unter www.dunkermotoren.de/konfigurator können Sie Ihr passendes Produkt individuell konfigurieren und technische Daten und Zeichnung für die Kombination herunterladen.

■ Preferred series/ Vorzugsreihe ■ Standard product/ Standardprodukt ■ On request/ auf Anfrage See notes page 8/ Hinweise siehe S. 8