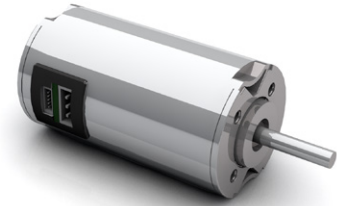


» BG 32 KI | cont. 20 W, peak 30.5 W

- » Highly dynamic 3-phase BLDC motor with 8-pole neodymium magnet
- » Version with integrated commutation electronics
- » Selectable rotational direction via digital input
- » Can be combined with encoders and gearboxes within our modular system

- » Hochdynamischer 3-strängiger EC-Motor mit 8-poligem Neodymmagnet
- » Ausführung mit integrierter Kommutierungselektronik
- » Drehrichtung wählbar über digitalen Eingang
- » Im modularen Baukasten kombinierbar mit Gebern und Getrieben



Block commutation	Digital inputs	Digital outputs	Feedback integrated	Supply voltage versions	Premium efficiency	Protection class (up to)	Certification	Certification	Certification (>36 V only)

Data/ Technische Daten		BG 32x10 KI		BG 32x20 KI	
Nominal voltage/ Nennspannung	VDC	12	24	12	24
Nominal current/ Nennstrom	A ^{*)}	1.66	0.85	2.6	1.21
Nominal torque/ Nennmoment	Nm ^{*)}	0.026	0.0258	0.0437	0.0446
Nominal speed/ Nenn Drehzahl	rpm ^{*)}	4080	3920	4320	3850
Stall torque/ Anhaltmoment	Nm ^{**)}	0.103	0.099	0.1270	0.2070
No load speed/ Leerauf Drehzahl	rpm ^{*)}	6070	5820	5560	5110
Nominal output power/ Dauerabgabeleistung	W ^{*)}	11.1	10.58	19.76	18
Maximum output power/ Maximale Abgabeleistung	W	16.1	15.1	30.5	27.7
Torque constant/ Drehmomentkonstante	Nm A ^{-1**)}	0.0183	0.0381	0.0249	0.044
Peak current/ Zulässiger Spitzenstrom	A ^{**)}	4.2	2.1	9.0	4.5
Rotor inertia/ Rotor Trägheitsmoment	gcm ²	5.9	5.9	10.2	10.2
Weight of motor/ Motorgewicht	kg	0.15	0.15	0.20	0.20

*) $\Delta\vartheta_w = 100\text{ K}$; **) $\vartheta_r = 20^\circ\text{C}$ ***) at nominal point/ im Nennpunkt

Dimensions in mm/ Maßzeichnung in mm

Technical drawing showing dimensions in mm. Key dimensions include:

- Front view: $\varnothing 22 \pm 0.1$, $\varnothing 32.4 \pm 0.2$, $M3$ max. 4.5 deep/tief, $2_{-0.3}$, 0.1 A
- Side view: L , 20 ± 0.5 , $\varnothing 4$ H7/h6, $2_{-0.3}$, 0.06 A, 0.03
- Rear view: $\varnothing 22 \pm 0.1$, $M3$ max. 4.5 deep/tief, 0.1 B

Motor	L
BG 32x10 KI	48±0.6
BG 32x20 KI	58±0.6

Permissible shaft-load/
Zulässige Wellenbelastung

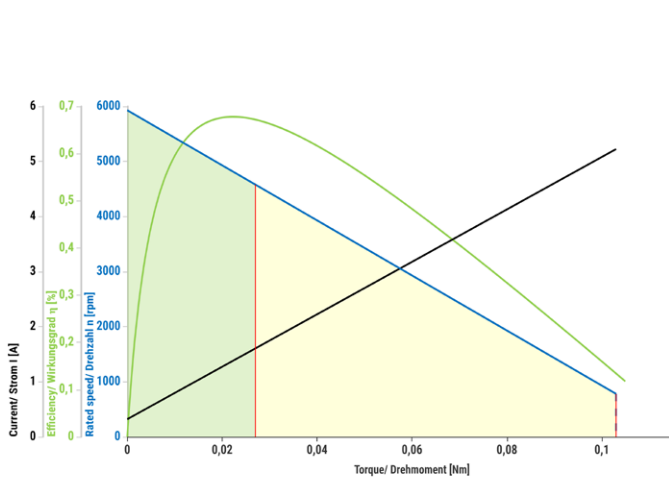
Radial-/ axialloads on the end of the shaft
Radial-/ Axialkräfte am Wellenende
 $F_A = Fr/3$ für $L_{n10} = 20.000\text{ h}$

Point of application load/ Angriffspunkt Belastung
15 mm from flange/ ab Flansch

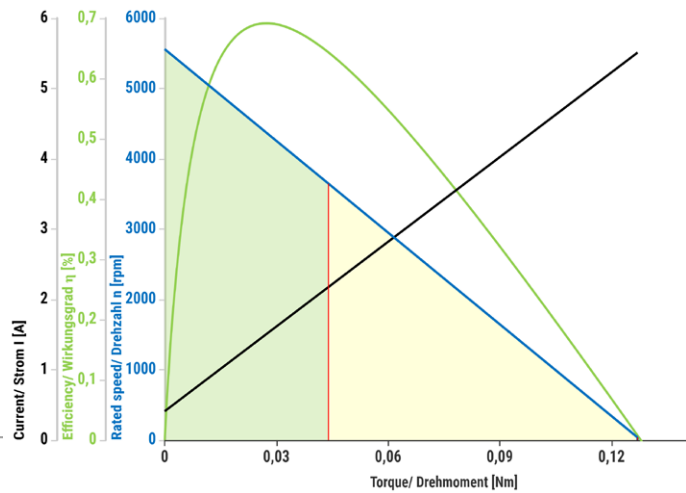
Characteristic diagram/ Belastungskennlinien

In accordance with/ Belastungskennlinien gezeichnet nach EN 60034

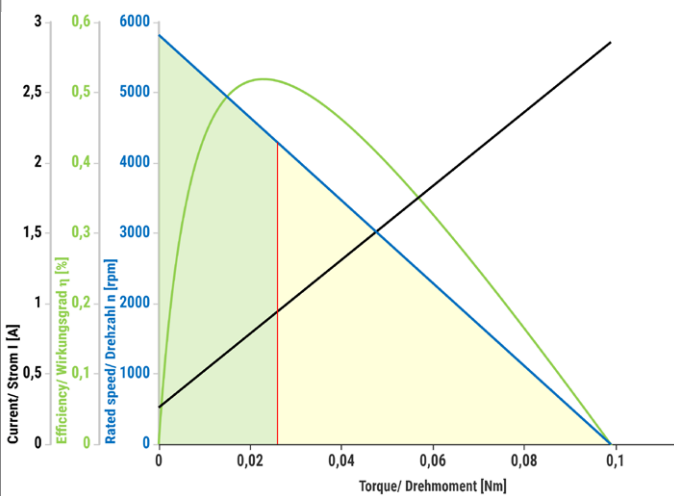
■ Continuous operation/ Dauerbetrieb ■ Cyclical operation/ Zykl. Betrieb — Current torque/ Strom-Drehmoment — Speed torque/ Drehzahl-Drehmoment — Efficiency/ Effizienz



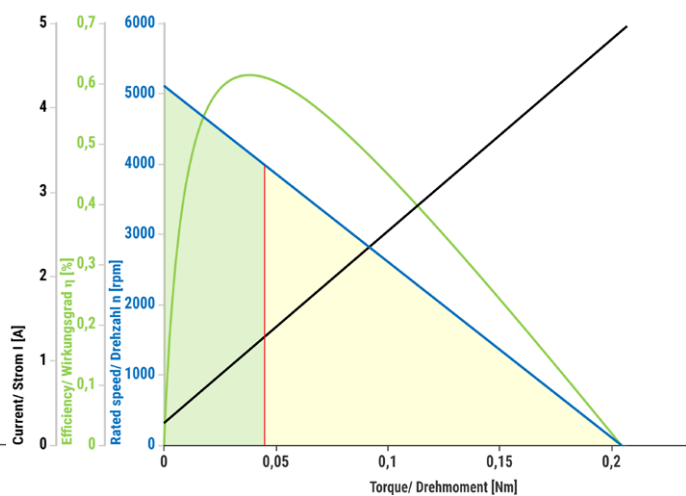
BG 32x10 KI, 12V



BG 32x20 KI, 12V



BG 32x10 KI, 24V

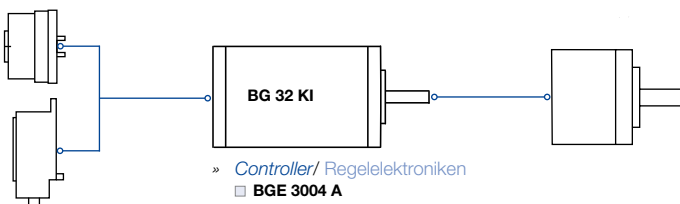


BG 32x20 KI, 24V

Modular System/ Modulares Baukastensystem

» Brakes/ Bremsen
 E 38 R

» Encoder/ Geber
 RE 22
 RE 30 (TI)



» Controller/ Regelelektroniken
 BGE 3004 A
 BGE 5510 dPro
 BGE 6005 A
 BGE 6010 A

» Planetary Gearboxes/ Planetengetriebe
 PLG 32
 PLG 42 K
 PLG 42 S

You can individually configure your suitable product and download technical data and drawings for the combination at www.dunkermotoren.com/en/configuration/
 Unter www.dunkermotoren.de/konfigurator können Sie Ihr passendes Produkt individuell konfigurieren und technische Daten und Zeichnung für die Kombination herunterladen.

■ Preferred series/ Vorzugsreihe ■ Standard product/ Standardprodukt ■ On request/ auf Anfrage See notes page 8/ Hinweise siehe S. 8

BG motors