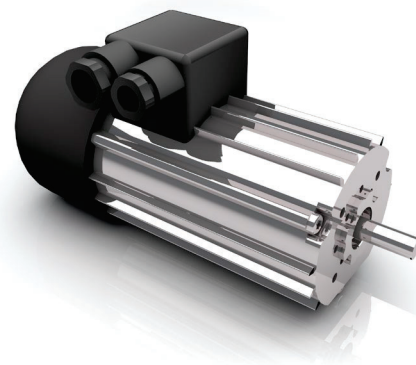


» KD/DR 62.0-4, 25 - 31 Watt

- » Rugged design
- » Maintenance free during lifetime
- » Ball bearings and surface cooling by built-in blower for maximum lifetime
- » Three-phase, four-pole design
- » Reversible rotational direction
- » Available in different lengths
- » Can be combined with gearboxes and brakes
- » IP 54 protected when flange-mounted
- » Insulation material according to VDE 0530, corresponds to insulation class F
- » Surface protected by aluminium housing
- » End shields made of die-cast aluminium
- » Phases with isolation state for frequency operation
- » Robuster Aufbau
- » Wartungsfrei während Lebensdauer
- » Kugellagerung und Oberflächenkühlung durch eingebauten Lüfter für maximale Lebensdauer
- » Dreiphasiger, vierpoliger Aufbau
- » Drehrichtung umkehrbar
- » Erhältlich in verschiedenen Baulängen
- » Kombination mit Getrieben und Bremsen möglich
- » Schutzart IP 54 im angeflanschten Zustand
- » Isolationsmaterial nach VDE 0530 entsprechend Isolierstoffklasse F
- » Oberflächenschutz durch Aluminiumgehäuse
- » Lagerschilder aus Aluminiumdruckguss
- » Optional phasenisoliert für FU-Betrieb



Supply voltage



Protection class (up to)



Certification (>36 V only)

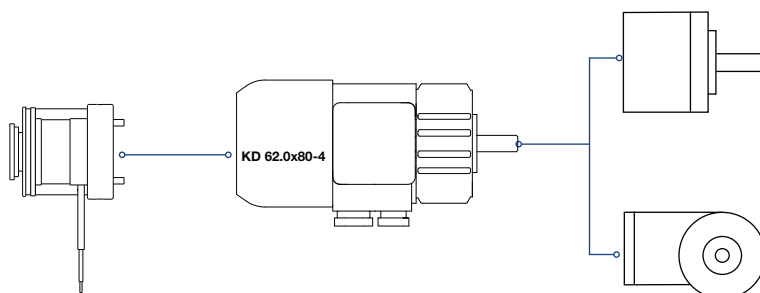


Vibration resistance

Data/ Technische Daten		KD 62.0x80-4	DR 62.0x80-4
Nominal voltage/ Nennspannung	V	230 (50/60 Hz) Δ	230 (50/60 Hz) Y / Δ
Nominal output power P_N / Abgegebene Nennleistung P_N	W	25	31
Nominal speed n_N / Nenn Drehzahl n_N	rpm	1200	1100
Nominal torque M_N / Nenn Drehmoment M_N	Nm	0.202	0.278
Phase-shifting capacitor C_B / Betriebs-Kondensator C_B	μF	5	-
Capacitance C_B / Kapazität C_B	V ⁻	260	-
Voltage U_C / Spannung U_C			
Rated current I_N / Nennstrom I_N (at 400V at type DR)	A	0.37	0.19
Starting torque M_A / Anzugsmoment M_A	Nm	0.154	0.42
Pull-out torque M_K / Kippmoment M_K	Nm	0.228	-
Moment of inertia J / Massenträgheitsmoment J	gcm ²	370	370
Weight m / Gewicht m (B 14 DIN 42950)	kg	2.00	2.00

Modular System/ Modulares Baukastensystem

- » Brakes/ Bremsen
- E 60



- » Planetary gearbox/ Planetengetriebe
- PLG 52
- PLG 75

- » Worm gearbox/ Schneckengetriebe
- SG 80
- SG 120

You can individually configure your suitable product and download technical data and drawings for the combination at www.dunkermotoren.com/en/configuration/.
 Unter www.dunkermotoren.de/konfigurator können Sie Ihr passendes Produkt individuell konfigurieren und technische Daten und Zeichnung für die Kombination herunterladen.

