

Testen Sie jetzt unsere neue Motor Control Plattform!

Inhalt Starter-Set

- ✓ BGE 5510 *dPro* CO/ IO
- ✓ Anschlusskabel
- ✓ Starter Kit (USB-Adapter mit Verbindungskabel, Adapter mit Serviceschnittstelle)
- ✓ Motor wahlweise von BG 32 bis BG 66
- ✓ Software Drive Assistant 5 zum Download
- ✓ Inklusive Inkrementalgeber
- ✓ Optional mit Planetengetriebe (PLG)

Produktinfos zur BGE 5510 *dPro* CO/ IO

- » Kompakter 4-Quadranten Regler zur Ansteuerung von bürstenlosen und bürstenbehafteten Gleichstrommotoren
- » Für Antriebe aus dem Dunkermotorenportfolio bis 250 W Dauerleistung
- » Standardmäßig mit 2 x RJ45 Stecker und Klemmenanschluß für die Bus-Schnittstelle
- » Anschlußmöglichkeit für zusätzlichen Encoder und Bremse



CANopen

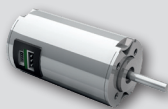
BGE 5510 *dPro* CO/ IO

Starter-Set 1 | < 80 W

BG 32 *dCore* | 20 W

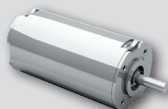
- » BG 32x20, 24 V
- » RE 30-3-500
- » Optional PLG 32

_____ oder _____



BG 42 *dCore* | 60 W

- » BG 42x30, 12 oder 24 V
- » RE 30-3-500
- » Optional PLG 42 S oder PLG 52



nur 249,- €

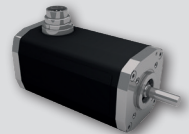
Optional mit PLG 1-/ 2-stufig 299,- €

Starter-Set 2 | > 80 W

BG 45 | 80 W

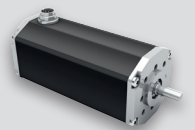
- » BG 45x30, 12 oder 24 V
- » RE 30-3-500
- » Optional PLG 42 S oder PLG 52

_____ oder _____



BG 66 *dCore* | 140/ 200/ 270 W

- » BG 66x25, 24 oder 48 V
- » BG 66x50, 24 oder 48 V
- » BG 66x75, 48 V
- » MR Geber
- » Optional PLG 63 EP/ HT



nur 299,- €

Optional mit PLG 1-/ 2-stufig 399,- €

Demnächst auch als Profinet und EtherCAT Version erhältlich. Lernen Sie alle Funktionen in vollem Umfang kennen, testen Sie Einsatzmöglichkeiten für Ihre Projekte und lassen Sie sich von der intuitiven und einfachen Installation, Vernetzung und Anwendung überzeugen.

Erfahren Sie mehr dazu bei unseren Experten!